

НАЧАЛО РАБОТЫ

CTV

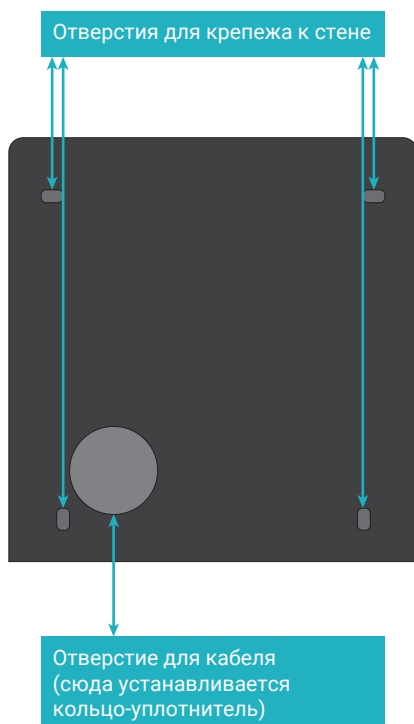


CTV-IP-UCOVS

Защитный козырек

СПАСИБО, ЧТО ВЫБРАЛИ CTV!

КОНСТРУКЦИЯ



ОПИСАНИЕ

Защитный козырек CTV-IP-UCOVS предназначен для установки на IP-вызывную панель CTV-IP-UCAM при накладном монтаже панели на место установки. Он выполнен из высококачественной листовой стали, покрытой антикоррозионным покрытием методом электрического гальванизирования (SECC) и обеспечивает защиту панели от осадков.

Комплектация

- 1 Защитный козырек CTV-IP-UCOVS
- 2 Резиновое кольцо-уплотнитель
- 3 Краткая инструкция по эксплуатации

МОНТАЖ



ВАЖНО: Обязательно отключите электропитание IP-панели перед монтажом устройства!

Подготовительные работы перед установкой устройства желательно проводить во время строительных и электромонтажных работ.

Порядок монтажа:

- 1 Используя монтажный шаблон из комплекта накладной монтажной рамки, сделайте на стене четыре отметки под отверстия для крепежа козырька и монтажного основания. Просверлите отверстия в стене, рекомендуемый диаметр: 6 мм, рекомендуемая глубина: 25мм.
- 2 Закрепите на стене монтажное основание и козырёк, не забыв пропустить коммутационные кабели в соответствующее отверстие с резиновым кольцом.
- 3 Подключите коммутационные кабели к вызывной панели и установите её на монтажное основание.
- 4 Закрепите переднюю часть монтажной рамки к её основанию, используя шестигранный ключ из комплекта поставки монтажной рамки.
- 5 После этого можно подавать питание.

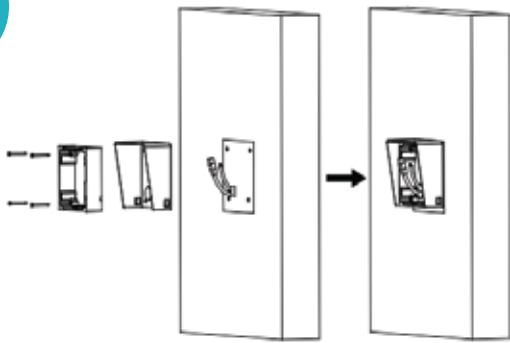
Если вы не уверены в своих силах - рекомендуем доверить установку квалифицированным специалистам.

МОНТАЖ

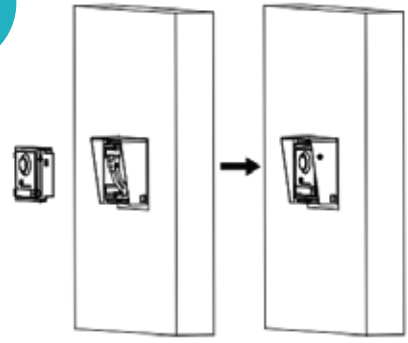
1



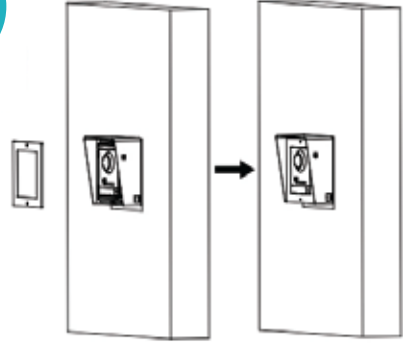
2



3



4



ОСНОВНЫЕ ХАРАКТЕРИСТИКИ



Защита от дождя



Накладной монтаж



Вес: 300г



Габариты:
122 x 116.4 x 58 мм



Рабочая температура:
-40 ~ +60 °С



Рабочая влажность:
10% ~ 95%

МОНТАЖ

СПАСИБО, ЧТО ВЫБРАЛИ СТВ!

ctvcctv.ru



Производитель оставляет за собой право изменять функциональные возможности, технические характеристики, комплектацию и упаковку без предварительного уведомления.